

Symptómy chôrob, škodcov a deficitov živín viniča

Postrekový plán 2026

CHOROBY A ŠKODCOVIA

PERONOSPÓRA



PLESEŇ ŠEDÁ



MÚČNATKA



KUČERAVOSŤ



OBAĽOVAČI



PLSTNATOSŤ



ESCA



FYTOPLAZMOVÉ ŽLTNUTIE VINIČA



STOLBUR



NEDOSTATKY ŽIVÍN

NEDOSTATOK DUŠÍKU



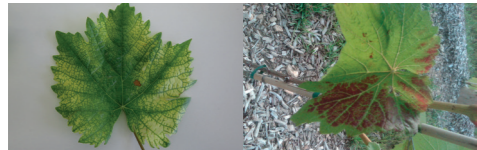
NEDOSTATOK FOSFORU



NEDOSTATOK DRASLÍKU



NEDOSTATOK HOŘČÍKU



NEDOSTATOK SÍRY



NEDOSTATOK ŽELEZA



POZNÁMKY A ODPORÚČANIE K POSTREKOVÉMU PLÁNU

- ✓ v každej rastovej fáze odporúčame do tankmixu pridávať síru (KUMULUS, Thiovit Jet). Prípravky na báze síry, je možné aplikovať do 25 °C.
- ✓ v prípade použitia zmesí prípravkov nemiešajte koncentráty spoločne, vždy vlievajte do tankmixu oddelne, pri riedení dbajte na dostatočné premiešavanie (homogenizáciu) postrekovej kvapaliny.
- ✓ prípravky obsahujúce fosetyl-AI nemiešať s SC prípravkami, sírou a s hnojivom obsahujúcim amónnu formu dusíku. (riziko vzniku zrazenín, zníženie účinnosti postreku).
- ✓ k zásobnému hnojeniu odporúčame predovšetkým hnojivá: LEDEK VÁPENATÝ, SÍRAN DRASELNÝ, NPK prípadne CERERIT.
- ✓ k regenerácii porastov (mrazy, sucho, krúpy) použijte: ALGA 600.



- ✓ Odporúčaná fungicidná ochrana a výživa viniča hroznorodého
- ✓ 2 postrekové plány pre hobby a profi pestovateľov
- ✓ Prehľad najvýznamnejších chorôb a deficitov viniča hroznorodého
- ✓ Kalendár biologickej ochrany ovocných stromov

Postrekový plán 2026



ODPORÚČANÉ PRÍPRAVKY

Hobby
bez nutnosti
Osvedčenia
o odbornej
spôsobilosti

Profi
s nutnosťou
Osvedčenia
o odbornej
spôsobilosti

Kôstkoviny

Jadroviny

	rašenie	5 listov	9 listov	pred kvetom	po kvitnutí	bobule veľkosti broku	bobule veľkosti hrachu	začiatok uzatvárania hrozna	koniec uzatvárania hrozna	zafarbovanie hrozna
PERONOSPÓRA		KOCIDE (0,15%)	CUPROXAT (0,5%)	ENERVIT (0,15%)	MILDCUT (0,4%)	ENERVIT (0,15%)	MILDCUT (0,4%)	CHAMPION(0,2%)	MILDCUT (0,4%)	CHAMPION (0,2%)
PLESEŇ SIVÁ				SCALA (0,1%)				PROLECTUS (0,12%)	CANTUS (0,12%)	SCALA (0,2%)
MÚČNATKA		KUMULUS (0,6%)	KUMULUS (0,6%)	VIVANDO (0,02%)	BELANTI (0,2%)	VIVANDO (0,02%)	DYNALI (0,065%)	CABRIO TOP (0,2%)	KUMULUS (0,4%)	
PREZIMUJÚCI ŠKODCOVIA	THIOVIT JET (1,5 - 2%)									
OBALOVAČI			KARATE (0,15%)			MAVRİK (0,05%)				
VLNŮVÍK, HÁLČIVEC RÉVOVÝ			ORTUS (0,1%)				ORTUS (0,1%)			
BURINY				KAPUT GREEN (2%)						
VÝŽIVA				HERBAVIT (0,3%)	ALGA 600 (0,05%)	HERBAVIT (0,3%)	ALGA 600 (0,05%)	CALCIUM PLUS (0,4%)	ALGA 600 (0,05%)	
ZLATÉ ŽLTNUTIE			SANIUM ULT. (0,075%)	MAVRİK (0,05%)	KARATE ZEON (5ml/10l)					
ZMÁČADLO	SILWET STAR (0,01%)	SILWET STAR (0,01%)	SILWET STAR (0,01%)	SILWET STAR (0,01%)	SILWET STAR (0,01%)	SILWET STAR (0,01%)	SILWET STAR (0,01%)	SILWET STAR (0,01%)	SILWET STAR (0,01%)	
PERONOSPÓRA		FLOWBRIX (2,5 l/ha)	FOLPAN (2 l/ha)	MELODY COMBI (1,5 kg/ha)	PROFILER (3 kg/ha)	FANTIC F (2kg/ha)	MILDCUT (4,5 l/ha)	AFRAZA TRIO (3 kg/ha)	MELODY COMBI (1,8 l/ha)	FLOWBRIX (2,5 l/ha)
PLESEŇ SIVÁ				SCALA (1 l/ha)					PYRUS (2 l/ha)	TELDOR (1 l/ha)
MÚČNATKA		KUMULUS (0,4%)	KUMULUS (0,4%)	LUNA EXPERIENCE (0,375 l/ha)	DYNALI (0,65 l/ha)	VIVANDO (0,2 l/ha)	SERCADIS (0,15 l/ha)	DYNALI (0,65 l/ha)	VIVANDO (0,2 l/ha)	ZATO (0,15 l/ha)
PREZIMUJÚCI ŠKODCOVIA	KUMULUS (2%)									
OBALOVAČI			KARATE (0,15 l/ha)			SPINTOR (0,4 l/ha)				
VLNŮVÍK, HÁLČIVEC RÉVOVÝ			ORTUS (1 l/ha)				ORTUS (1 l/ha)			
BURINY				ROUNDUP KLASIK (2 l/ha)						
ZLATÉ ŽLTNUTIE			SIVANTO EN. (0,4 l/ha)	MAVRİK / FLIPPER (10l/ha)	EXIREL (1 l/ha)	SIVANTO PR. (0,75 l/ha)				
VÝŽIVA			STIMIO PHYTOSTAR (0,3-0,5kg/ha)	LAMAG B (4l)		STIMIO PHYTOSTAR (0,3-0,5kg/ha)		LAMAG CA (4 l/ha)		CUKROVITAL K400 (4 l/ha)
CHOROBA	KUČERA VOŠŤ BROSKÝŇ	CHLORÓZA BROSKÝŇ (ŽLTNUTIE LISTOV)	VRTIVKA ČEREŠŇOVÁ	ROZTOČE	PILIARKA SLIVKOVÁ	MONÍLIOVÁ HNILOBA PODOV ČEREŠŇÍ A BROSKÝŇ	CICAVÉ A ŽRAVÉ ŠKODCE	MONÍLIOVÁ SPÁLA KVETOV A VÝHONKOV KÔSTKOVŇ	OBALOVAČ SLIVKOVÝ A BROSKÝŇOVÝ	
POSTREK - DÁVKA	SYLLIT (16,5ML/10L)	LIGNOVIT FE (0,3%) (VÝŽIVA)	SANIUM ULTRA (0,06%)	ORTUS (0,1%)	SPINTOR (0,03%)	PROLECTUS (0,12%), MAGNICUR QUICK (0,1%)	SANIUM ULTRA (0,06%)	SIGNUM (0,075%)	FERRUM OIL (0,1%)	
TERMÍN OŠETRENIA	PRVÝ KRÁT V ŤÁDIU NALIEVANIA PŮČIKOV	V PRIEBEHU VEGETÁCIE	PODĽA SIGNALIZÁCIE A ROJENIA MÚCH	JÚL AŽ AUGUST V SUCHOM A TEPLOM OBDOBÍ	IHNED PO ODKVITNUTÍ	V OBDOBÍ RASTU PLODOV ZA DAŽDIVÉHO POČASIA	PRI VÝSKYTE	PRED KVETOM A PO ODKVITNUTÍ	PODĽA LIAHNUTIA HÚSENÍČ: 1. GENERÁCIA - MÁJ AŽ JÚN 2. GENERÁCIA - JÚL	
CHOROBA	VOŠKY, ŠTÍTIČKY, PUKLICE (PREZIMUJÚCE VAJČKA)	MÚČNATKA JABLOŇOVÁ	CHRASTAVOSŤ	MÉRA JABLOŇOVÁ	KVETOVKA JABLOŇOVÁ	PILIARKA JABLČNÁ A PILIARKA JABLČNÁ	OBALOVAČ JABLČNÝ, ŽRAVÉ ŠKODCE AJ NA HÚSENICE MOTÝĽOV MNIŠKY A PIADIVKY	ROZTOČE	SKLADOVÉ CHOROBY	VOŠKY
POSTREK - DÁVKA	PREDJARNÝ POSTREK 100ML/5ML (MERO STEFES+KARATE ZEON)	BELANTI (0,2%), KUMULUS (0,6%)	CHORUS (0,03%), BELLIS (0,02%)	FERRUM OIL (0,1%)	SPINTOR (0,1%)	SPINTOR (0,1%)	SPINTOR (0,06%), MAVRİK (0,05%)	FERRUM OIL (0,1%)	BELLIS (0,026%)	SANIUM SYSTEM (0,5%), MOSPILAN (0,012%)
TERMÍN OŠETRENIA	PREDJARNÝ POSTREK	PREVENTÍVNE PRED A PO ODKVITNUTÍ. ĎALŠÍ POSTREK PRI TEPLOM A SUCHOM POČASÍ	PRED KVITNUTÍM ALEBO DO KVITNUTIA V PRÍPADE DAŽDIVÉHO POČASIA	PRED A IHNED PO ODKVITNUTÍ	PRED KVITNUTÍM V ŠTÁDIU ZELENÝCH PUKOV	IHNED PO ODKVITNUTÍ	PODĽA SIGNALIZÁCIE PRAVIDLA KONCOM MÁJA, ZAČIATKOM JÚNA A JÚLA	JÚL AŽ AUGUST, HLAVNE V SUCHOM A TEPLOM OBDOBÍ	OD MÁJA AŽ DO 15 DNÍ PRED ZBEROM	POČAS CELEJ VEGETÁCIE ČO NAJKÔR PO ZISTENÍ VOŠIEK

DOSTUPNOSŤ PRÍPRAVKOV SA MOŽE V PRIEBEHU SEZÓNY MENIŤ V ZÁVISLOSTI NA AKTUÁLNEJ SITUÁCII NA TRHU

Pre postrekové poradenstvo nás kontaktujte

Po - Pia 8:00 - 17.00

E-mail: pezinok@vinarskepotreby.cz

Tel: +421 336 400 768